

## SUTギャラリー料金 (改訂版/2024年1月~)

### ◎基本(1日10時間):18,000円(+税)

※営業日時間:水~日/12時~19時(7H) /日曜18時まで

※使用時間は1日10時間とし、(10~20時/営業時間12~19時)  
準備・片付け等の一切の時間を含みます。

※搬入:当日10時より/搬出:最終日22時まで

※水曜日から連続で複数日借りる場合は、  
前日の火曜を準備日として1日(12~19時)無料でお使いいただけます。

### 連続ご利用割引

### ◎連続割:5日間(水曜~日曜)/70,000円(+税)

※1日あたり14,000円

### ◎連続割:10日間(水~日×2週連続)/120,000円(+税)

※1日あたり12,000円

### その他各種割引

### ◎リピート割引:10%OFF ※2回目以降のご利用

### ◎チャレンジコース:販売手数料30%(税込)

→最低保証料/ご利用期間の設定価格の50%

※販売手数料の30%が利用期間の最低保証額を超える場合は、  
最低保証料は必要ありません。

※審査がございます。事前に面談+作品を確認させていただきます。

※毎月1組限定となります。

### その他ご注意

#### 【会計について】

◎お会計(レジのご用意)はご利用者さまでご対応いただけます。

※会計(SUTのレジを使用)の場合は別途販売手数料10%

#### 【キャンセル料について】

◎キャンセル・変更は2ヶ月(60日)前までにお知らせください。(無料)

・1ヶ月前(30日):使用料金の50%/1週間前(7日):使用料金の100%

#### 【その他】

・在廊:全日在廊いただき、不在時はギャラリーも閉鎖とさせていただきます。

※SUT協同企画展は要相談

・駐車場:お近くの有料パーキングをご利用ください。

※日曜・祝日は店舗前山手通りのパーキングが無料です。



### ◎什器・備品のご使用は無料です

※破損した場合は状況により料金をいただきます

### ◎展示用に壁を設置できます/設置料:2,000円

※通常は壁はありません。

### ◎試着室はギャラリー内で設置ください。

※手洗いをご利用いただくことも可能です。



# Space Utility TOKYO GALLERY GUIDE



スペース ユーティリティ トーキョー

Space Utility TOKYO

GALLERY & FREE PAPER & ZINE & BOOKS

〒153-0061 東京都目黒区中目黒3-5-3

03-4400-5038 / time@space-utility.com

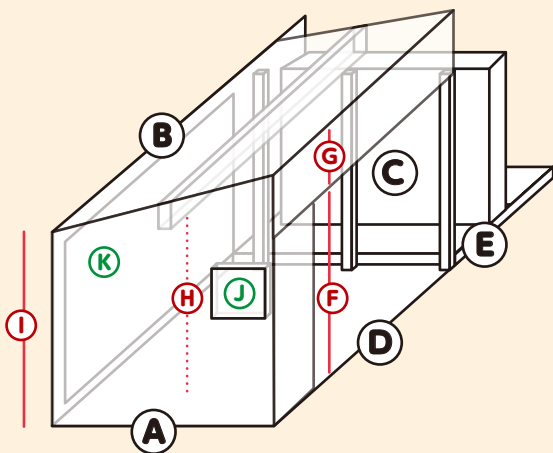
水~土:12:00-19:00/日:12:00-18:00/月・火:お休み

Open Wed.-Sat. noon to seven pm. Sun. noon-six pm.

Mon. and Tue. are closed.



# SUT FLOOR GUIDE



- Ⓐ 山手通り側: 224
- Ⓑ 路地裏側: 360(窓260+小上がり100)
- Ⓒ 有効ボード壁: 200
- Ⓓ 取り付け壁: 260(90+85+85)
- Ⓔ 出入り口: 100
- Ⓕ 高さ: 235~240
- Ⓖ 高さ: 60~65
- Ⓗ 高さ: 210
- Ⓘ 高さ: 250

- ⓵ 小窓: 70×70  
※窓下85
- ⓷ 大窓: 240×150

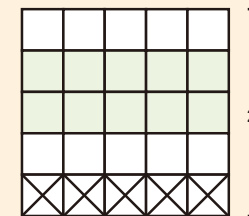
contact



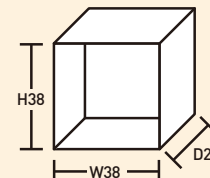
## 企画棚



企画棚は5列×4段の、全ボックス一式での貸し出しになります。1つのテーマ(アーティスト)で埋め尽くしたり、グループで1列ごと展示したり。4週間で1セット単位でのご利用になります。



1ボックス/内寸H38×W38×D28



- ◎使用料①: 20,000円 ※1ボックスあたり1,000円(+税)
- ◎使用料②: 販売がある場合は、別途売上から手数料10%
- ◎使用期間は4週(20営業日)を単位とします。
- ※搬入・設置は、開催前日/撤去・搬出は開催翌日(営業時間内)

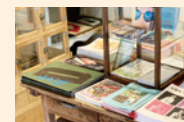
## 有料ZINE・書籍設置



- ◎買取: 70%  
※SNS告知・SUTオンラインショップ販売
- ◎委託: 販売手数料: 30%  
※在庫管理/月別計算にてお知らせ致します  
※お振り込み手数料はご負担ください

※委託はイベント時のみ受付となります。  
常設スペースは買取のみ受付です。

## フリーペーパー設置



- ◎設置無料  
※初回のみ簡単な審査あります。  
※2回目以降は告知なくお送りください。  
※在庫管理は致しませんので、  
残り部数の確認はご来店ください。  
※SNS告知あり(OFP Instagram)
- ◎部数の目安:  
季刊30部・月刊20部・単発50~100部